


**Bienvenue à Langon !**  
 Promène-toi dans les rues et découvre les richesses de cette ancienne cité seigneuriale... Réponds aux énigmes et rapporte le questionnaire à l'Office de Tourisme. Nous te souhaitons une agréable visite !

**En sortant de l'Office de Tourisme, tu te trouves sur les allées Jean Jaurès.**

Au 18<sup>ème</sup> siècle, ces allées n'étaient qu'un terrain vague compris entre les murs d'enceinte du château et la vigne. En face de toi, se trouve une très belle maison bourgeoise avec des briques rouges.  
 Qu'abrite ce bâtiment ? .....

**Descends sur ta gauche et cherche les Vestiges de L'Eglise Notre Dame Du Bourg au bout des allées.**

Cette église a subi de nombreuses transformations depuis sa construction en 1125. Elle a même abrité un cinéma appelé le Florida. Aujourd'hui fermé, tu peux en voir l'entrée en contournant l'église.  
 Des morceaux de cette église ont été vendus à un collectionneur américain et sont exposés au Musée du Cloître de New York. De quels morceaux s'agit-il ?

Résous ce rébus :  Le contraire de TARD = .....

Indice : on les trouve en haut des colonnes

**Continue à descendre et entre dans le Parc des Vergers qui apparait sur ta droite.**

Le parc des Vergers se situe sur les bords de la Garonne. Ancien hippodrome (champ de course de chevaux), c'est aujourd'hui un lieu de promenade apprécié. L'architecture du bâtiment qui s'élève au milieu du parc a inspiré son surnom. A quel édifice te fait-il penser ?

 Ecris ici le nom de ce bâtiment : .....

**Après avoir fait le tour du parc, traverse le parking et remonte sur ta gauche la rue du Marché. Tourne à droite, tu arrives sur la place des Carmes.**

En répondant à ces charades, tu trouveras ce qu'étaient les Carmes avant d'être un Centre Culturel.

Mon 1<sup>er</sup> est entre la tête et le buste.  
 Mon 2<sup>e</sup> souffle fort en cas de tempête.  
 Le bâtiment a été mon tout depuis sa construction au 13<sup>e</sup> siècle jusqu'à la Révolution Française.

Mon 1<sup>er</sup> est composé d'arbres et sépare des jardins.  
 Mon 2<sup>e</sup> est la partie d'un pull ou d'une chemise qui va autour du cou.  
 Mon tout a accueilli de nombreux enfants jusqu'en 1975.

.....

**Fais le tour du Centre culturel des Carmes et redescends vers la Garonne par la rue des Rochers.**

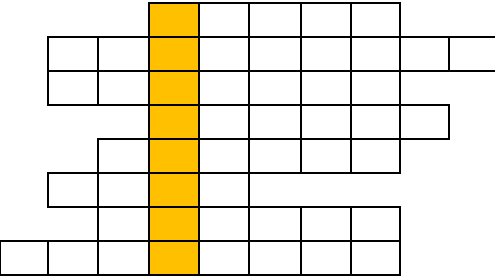
Autrefois, il y a eu jusqu'à 5 ports ici sur les quais, quelle animation! On transportait sur les bateaux du vin, des céréales, du bois, du bétail... L'arrivée du train au 19<sup>e</sup> siècle fit chuter l'activité des ports qui ont aujourd'hui disparu.  
 Sur les quais, retrouve ce que tu vois sur cette photo.



Quel nom lui donne-t-on ? .....  
 Note ici l'année où la Garonne est montée le plus haut : .....  
 (En réalité, elle a eu lieu 4 ans auparavant !)

**Remonte la rue de la Brèche en direction de l'Eglise.**

Dans cette église se trouve un tableau très connu réalisé par un peintre espagnol au 17<sup>e</sup> siècle, qui s'appelle « L'Immaculée Conception ».  
 Avant de découvrir cette œuvre, trouve le nom de l'auteur en remplissant le tableau. Il s'affichera dans la colonne colorée.

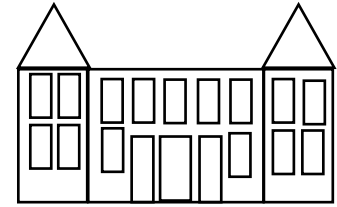


- Mammifère à rayures cousin du cheval
- On y met de l'eau, du jus de fruit, du vin...
- Nom du fleuve qui passe à Langon
- Navigue sur l'eau
- Fruit avec lequel on fabrique le vin
- Lieu où l'on charge les bateaux
- Nom du Centre Culturel de Langon
- Dessin avec un pinceau et de la couleur

Tu peux maintenant aller vérifier la réponse et découvrir le tableau.

**Emprunte le Cours des Fossés**

Il reprend l'emplacement de l'ancienne enceinte qui entourait la ville de Langon au Moyen-Age. En remontant, sois attentif et trouve le bâtiment ressemblant à ce dessin :

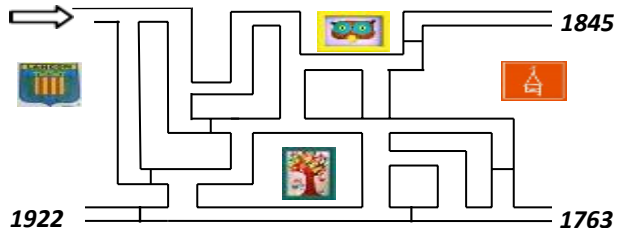


Comment s'appelle ce bâtiment ?  
 .....

Avant, c'était un hôtel particulier, l'habitation en ville d'une riche famille.

Un peu plus loin sur ta droite, ce qui est maintenant un parking avec des rangées d'arbres s'appelle la Place du Foirail. C'est ici que se tenaient les foires au bétail au 19<sup>e</sup> siècle. Imagine, des bœufs à la place des voitures !

Continue sur le Cours des Fossés, puis tourne à gauche rue Amand Dumeau.  
 Tu débouches sur une petite place. Cherche la rue Ronde.  
 Elle se situe à l'emplacement des fossés de l'ancien château aujourd'hui disparu.  
 Pour trouver l'année de sa destruction, résous ce labyrinthe :



Continue sur la Place de l'Horloge. Pourquoi s'appelle t'elle ainsi ?  
 Rappelle-toi du premier bâtiment que tu as vu en sortant de l'Office de Tourisme.  
 Avant d'être transférée, c'est ici qu'elle se trouvait, et elle portait un autre nom.  
 Réussis tu à le lire ? ..... (Indice : en hauteur !)

Arrête-toi à l'entrée de la Rue Maubec, une des rues les plus anciennes de  
 Langon. C'était l'axe principal de circulation au Moyen-Age. Cette rue aujourd'hui  
 piétonne a conservé de jolies façades.  
 Résous les énigmes suivantes pour trouver les numéros qui leur correspondent.

Une maison de style gothique du 19<sup>e</sup> siècle :

I, II, III, IV, V, VI, VII, VIII, IX, X ... Je sais compter jusqu'à X en chiffres romains !  
 Je cherche le numéro XXIV, de quel numéro s'agit-il ? .....  
 Indice : XVI = 16, XXXIX = 39

Une maison de style classique :

Commence par barrer les chiffres qui  
 apparaissent plusieurs fois. Il doit t'en rester 2  
 qui apparaissent seulement 1 fois.  
 Le plus grand chiffre vient en premier.

Tu as trouvé ? .....

1	4	5	8	1
8	9	7	9	5
5	6	1	4	6
7	4	5	3	9
8	2	7	6	7
6	5	9	8	1

Une maison de style Henri IV :

Trouve les chiffres manquants à ces expressions :

1<sup>er</sup> chiffre : *Unis comme les ... doigts de la main.*

2<sup>e</sup> chiffre : *«... pour tous et tous pour ... ! » crient les Mousquetaires*

Ta réponse : .....

Voilà, tu arrives à la fin du circuit. Tu peux maintenant retourner à l'Office de  
 Tourisme sur ta gauche en sortant de la rue Maubec pour contrôler tes réponses !

# Sur les pistes de Robin



## Grand jeu dans la ville de Langon !

